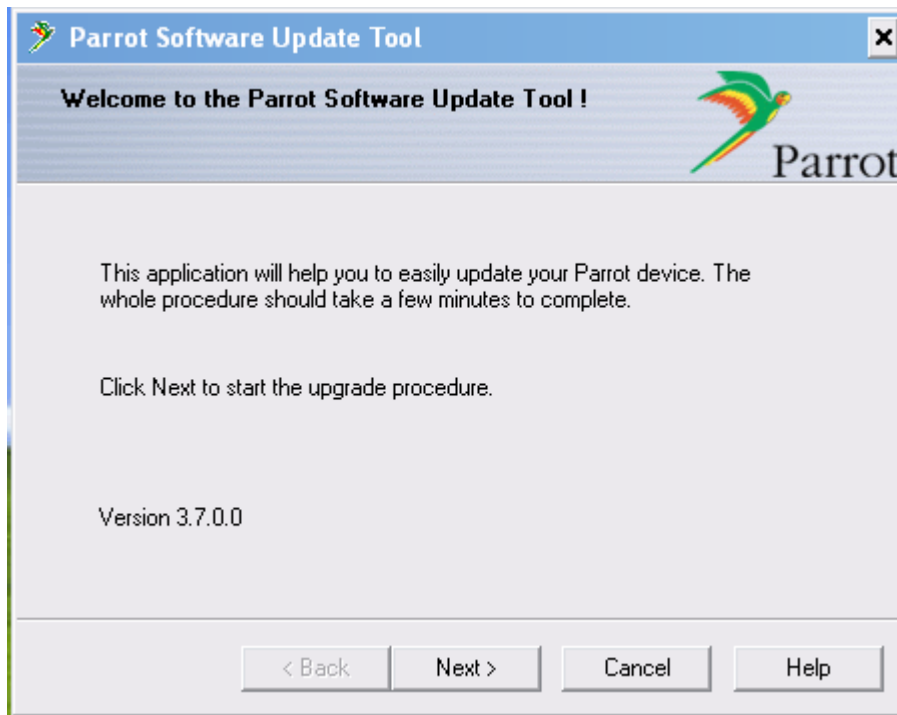
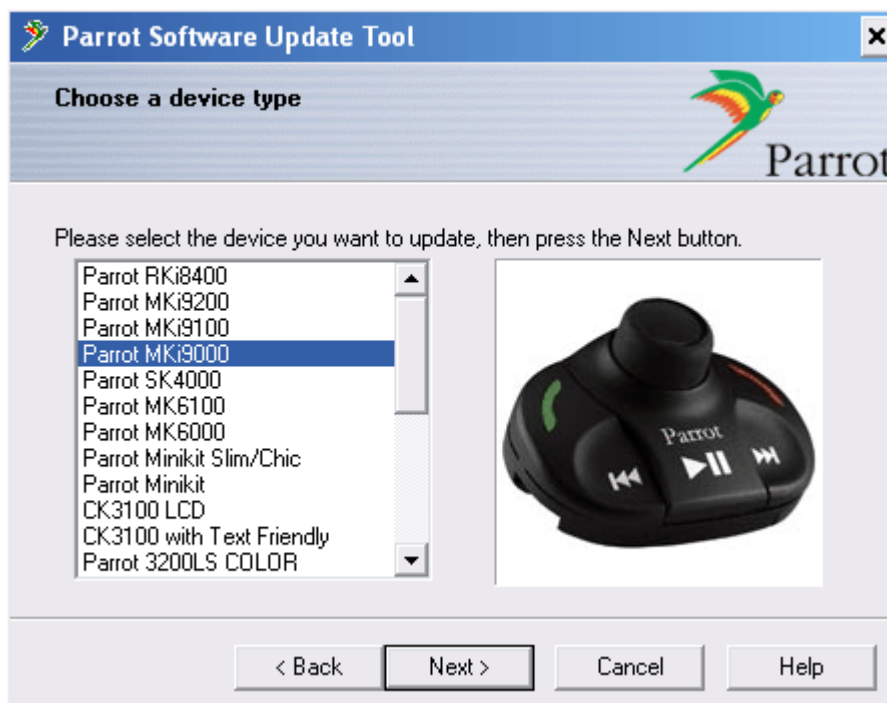


Процесс обновления устройств МКi-серии.

Для обновления устройств МКi-серии скачивается программа обновления [Parrot Software Update Tool](#).
Запустить установленную программу Parrot Software Update Tool.
В открывшемся окне

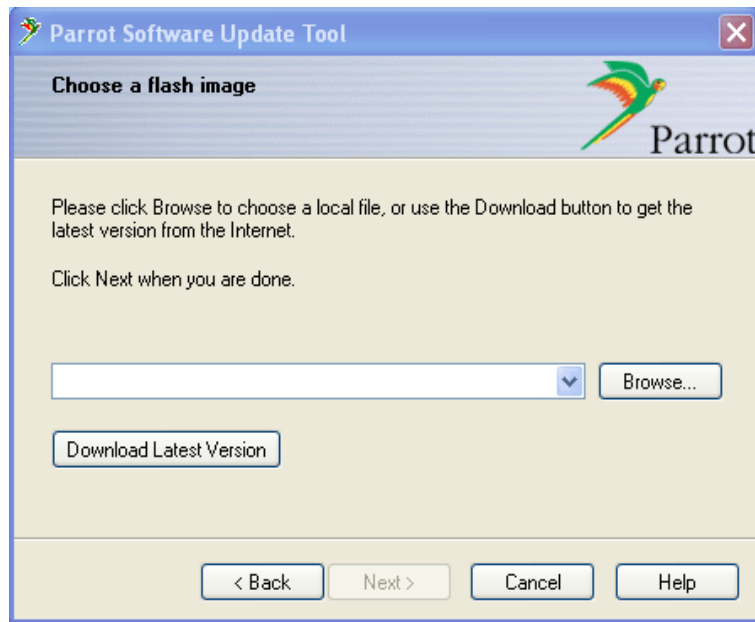


нажать “Next”. Появится окно:



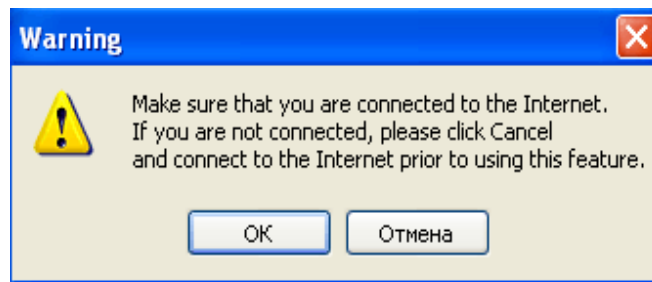
Выбрать модель МКi-устройства, у которого необходимо обновить ПО. Нажать “Next”.

Появится окно:



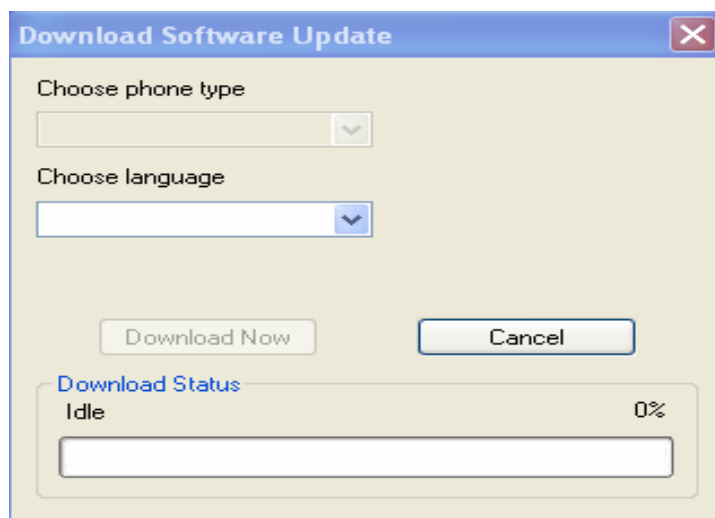
Для скачивания файла обновления нажать на “Download Latest Version”.

Откроется диалоговое окно, сообщающее, что для скачивания файла обновления необходимо подключение к Интернету:



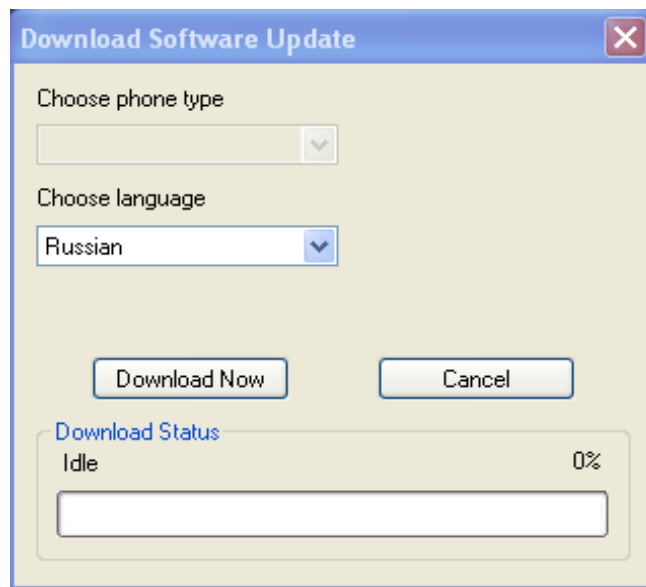
Нажать “Ok”.

В раскрывающемся окне:

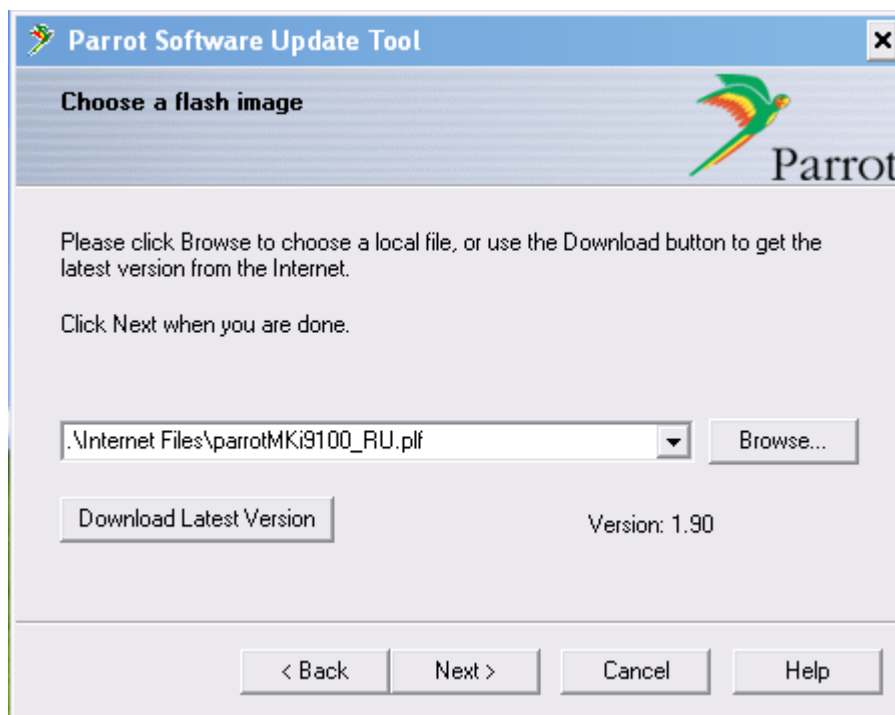


необходимо выбрать русский язык. Для этого нажать на “Choose language” и выбрать русский язык (Russian).

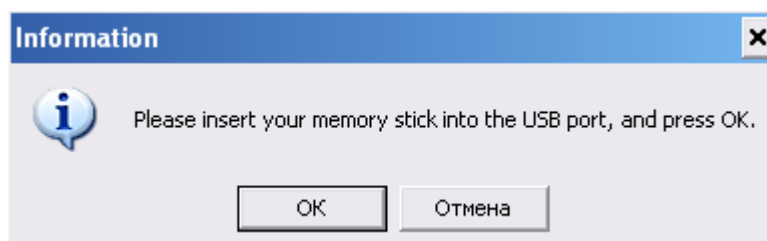
После выбора языка скачать файл обновления устройства, нажав на “Download Now”:



Начинается скачивание файла обновления. После скачивания в окне появляется название версии скачанного программного обеспечения, а скачанный файл сохраняется в папке программы Internet files (по умолчанию – C:\Program Files\Parrot Software Update Tool\Internet files).



Нажать Next. Откроется окно:



Затем подключить к компьютеру USB флеш-карту и нажать ОК. Файл обновления скачивается на USB флеш-карту. На USB флеш-карте автоматически создаётся папка «ParrotUp» и скачанный файл автоматически помещается туда.

После скачивания файла обновления на флеш-карту приступаем к обновлению ПО.

Для этого необходимо запустить обновление ПО на устройстве Parrot

(Меню\настройки\дополнительно\обновление ПО (для MKi9100, MKi9200), голосовое меню \настройки\обновление ПО (для MKi9000)). Подсоединить к устройству USB флеш-карту. Начнётся обновление устройства. После обновления устройство само выключится, а затем через какое-то время включится (не отключайте питание!).

После включения можно проверить наличие обновленной версии ПО в пункте Информация устройства Parrot (MKi9100, MKi9200) Меню\настройки\дополнительно\информация.

У устройства MKi9000 версия ПО проверяется поиском устройства мобильным телефоном, версия прошивки указана в Bluetooth имени устройства.